

Ⅰ 農地中間保有の取組による担い手確保

○新規就農者等の育成や担い手の規模拡大等の取組を推進するため、県市町の農業施策等と連携し、公社が優良農地を事前に確保し、中間保有後、就農のタイミングにあわせて転貸する取組を実施している。

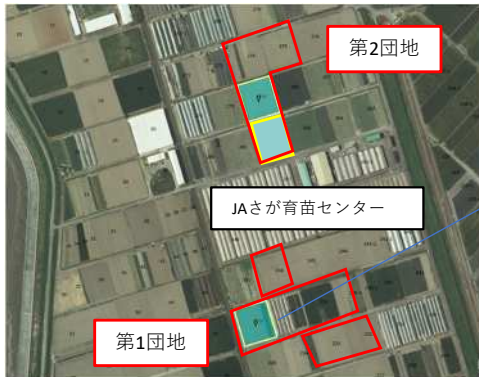
①白石町園芸団地

《中間保有》

- ①出し手 2名
- ②令和4年12月1日から3年間
令和5年7月1日から3年間
- ③筆数 3筆
- ④面積 8,617㎡

《R5入植者への貸付》

- ①入植者 1名
- ②令和6年3月1日から30年間
- ③面積 2,868㎡
- ④作物 イチゴ
※残り2筆は、R6年度貸付予定



R5転貸

②嬉野市園芸団地

《中間保有》

- ①出し手 21名
- ②令和3年4月1日から5年間
- ③筆数 37筆
- ④面積 51,074㎡

《R5入植者への貸付》

- ①入植者 1名
- ②令和6年3月1日から14年間
- ③面積 9,762㎡
- ④作物 きゅうり
※R3年度1名、R4年度2名に1.8ha貸付



R5転貸

③ 武雄市園芸団地<<西梅野地区>>

<<中間保有>>

- ① 出し手 3名
- ② 令和4年4月1日から3年間
- ③ 筆数 5筆
- ④ 面積 11,434㎡

<<R5入植者への貸付>>

- ① 入植者 2名
- ② 令和6年3月1日から15年間
- ③ 面積 11,434㎡
- ④ 作物 きゅうり



R5.3



R6.4

R5転貸



R6.3

④ 武雄市園芸団地<<朝日地区>>

<<中間保有>>

- ① 出し手 10名
- ② 令和4年11月1日から5年間
- ③ 筆数 14筆
- ⑤ 面積25,580㎡

<<R5入植者への貸付>>

- ① 入植者 1名
- ② 令和6年3月1日から15年間
- ③ 面積 5,290㎡
- ④ 作物 きゅうり
- ※残り4区画は、R6年度2名、R7年度2名に貸付予定



R5.3



R6.4

R5転貸



R6.3

2 農地整備事業と連携した集積・集約化の推進について 《機構関連農地整備事業》

①音成・嘉瀬の浦地区【鹿島市】

令和3年度に受益面積12ha全ての中間管理権の設定を行い、令和4年度に事業採択された。

令和4年度から令和5年度にかけて測量設計をし、令和5年度に音成2工区は、一部工事着手している。

音成2工区



工事前



R6.5.7現在



R6.5.7現在

②瀬戸新田地区【伊万里市】

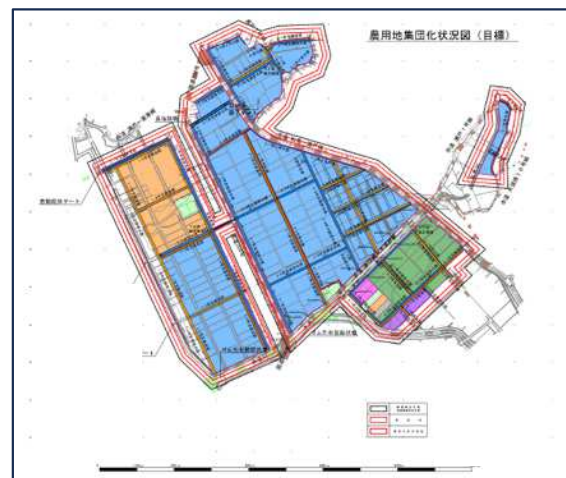
令和6年度採択を目指して令和5年度に地権者受益面積31.8haの中間管理権の設定を行った。

所有者(出し手): 85名

借受者(受け手): 21経営体



現況図



目標図